

2019 台灣 薪酬標準指南  
台灣 薪酬標準指南  
薪酬標準指南 2019  
標準指南 2019 台灣





# 重要趨勢

在相近產業中轉換相同職務的工作，薪資平均增加

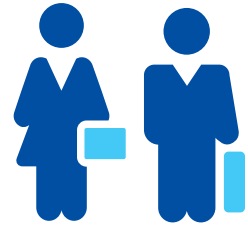
# 10-15%



求職者主要應徵銷售職務



軟體工程師需求高



人力資源職務往往競爭最少



71% 的求職者認為薪資可望提高

# 74%

的求職者認為就業市場景氣良好

# 29%

的求職者對升遷機會感到滿意



43% 的求職者願意換工作以培養新技能

轉換工作的其他原因包括：希望平衡工作與生活，專業成長的機會





# 銀行與金融服務

## 薪資表

### 分析

職稱	薪資範圍為 12 個月 (TWD'000)	
	最低值	最高值
研究分析師 - 專員	800	1000
研究分析師 - 副理	1200	1500
研究分析師 - 協理	1600	1900
研究分析師 - 副總裁	2000	2500

### 稽核

職稱	薪資範圍為 12 個月 (TWD'000)	
	最低值	最高值
內部稽核 - 專員	800	1000
內部稽核 - 協理	1200	1600
內部稽核 - 副總裁	1800	2500

### 業務開發

職稱	薪資範圍為 12 個月 (TWD'000)	
	最低值	最高值
業務開發 - 副理	800	1200
業務開發 - 協理	1500	2000
業務開發 - 副總裁	2200	2800

### 客戶服務

職稱	薪資範圍為 12 個月 (TWD'000)	
	最低值	最高值
客戶服務 - 專員	700	900
客戶服務 - 協理	1300	1600
客戶服務 - 副總裁	1800	2200

### 法規遵循

職稱	薪資範圍為 12 個月 (TWD'000)	
	最低值	最高值
法規遵循 - 專員	800	1000
法規遵循 - 協理	1200	1600
法規遵循 - 副總裁	1800	2200



# 銀行與金融服務

## 薪資表

### 產品管理

職稱	薪資範圍為 12 個月 (TWD'000)	
	最低值	最高值
產品管理 - 專員	800	1000
產品管理 - 協理	1300	1700
產品管理 - 副總裁	2000	4000

### 專案管理

職稱	薪資範圍為 12 個月 (TWD'000)	
	最低值	最高值
專案管理 - 專員	800	1000
專案管理 - 協理	1300	1600
專案管理 - 副總裁	2000	2500

### 風險管理

職稱	薪資範圍為 12 個月 (TWD'000)	
	最低值	最高值
風險主管 - 副理	800	1200
風險管理 - 協理	1400	1800
風險管理 - 副總裁	1800	4000

### 財富管理 - 業務

職稱	薪資範圍為 12 個月 (TWD'000)	
	最低值	最高值
業務 - 初階人員	800	1500
業務 - 中階人員	1800	2500
業務 - 高階人員	2700	4000





# 工程與製造

## 薪資表

### 自動化/自動光學檢測/機器人/機器視覺

薪資範圍為 12 個月 (TWD'000)

職稱	最低值	最高值
自動光學檢測 (AOI) 資深工程師	1200	1800
自動光學檢測 (AOI) 經理	1800	2600
自動化/工業工程 (IE)/電腦製程整合 (CIM) 資深工程師	1000	1700
自動化經理	2000	3000
應用程式資深工程師	1200	1500
機器人機械資深工程師	900	1500
技術服務工程師	1000	1300

### 工程設計、研發與新產品開發

薪資範圍為 12 個月 (TWD'000)

職稱	最低值	最高值
應用工程師	1200	2000
音訊工程師	1200	2000
製程工程師	1200	1600
射頻 (RF) 工程師	1500	2000
模具工程師	1200	2400
工程經理	3000	4800
硬體工程師	1500	2500
硬體經理	3000	4000
機械工程師	1200	2200
機械工程師經理	2500	3500
研發科學家	2500	3000
研發經理	2800	3800
研發事業單位主管	3500	4500
研發副總裁	4000	7500
技術長 (CTO)	5000	8500

# 工程與製造

## 薪資表

### 生產/精實管理/六標準差概念/工業工程

薪資範圍為 12 個月 (TWD'000)

職稱	最底值	最高值
設備經理	1500	1500
工業工程師	1000	1600
精實管理協理	1400	1400
計量工程師	1300	2000
生產負責人	1300	1800
製造主管	2500	3500

### 專案/計畫管理

薪資範圍為 12 個月 (TWD'000)

職稱	最底值	最高值
供應商品質工程師	1500	2000
設計品質工程師	1500	2200
驗證/測試工程師	1500	2400
製造品質經理	1500	2200
服務品質保證 (SQA) 經理	1800	3000
設計品質保證 (DQA) 經理	2000	3500
計畫經理	2200	2800
專案工程師	1000	1800
專案經理	1500	2000
產品管理專員	1200	1500
產品經理	1500	2000
產品行銷專員	1500	2200
技術產品經理	1800	2400

# 財務與會計

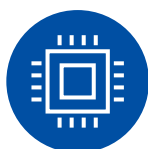
## 人才招聘三大趨勢

- 具備銷售和營運分析經驗的人才需求增加。
- 具備資料管理經驗的稽核人員，有利於營運流程，相關人才需求因而增加。
- 新創企業或在成立初期的公司，尤其需要具有資金管理、業務開發、併購等相關經驗的人才。

## 2019 年重點摘要

公司應實施職務輪調，協助員工熟悉公司各職能的全方位技能，以提高員工的職能和績效。

### 重點產業



科技與電信業



醫療保健 / 製藥



自動化



工業 / 製造業



能源與天然資源

在相近產業內轉換工作，薪資平均增加

# 15%

### 需求的職務

- 財務長
- 財務總監
- 財務經理
- 資深財務分析師
- 財務主管

### 熱門技能

- 能夠應用商業化，提升業務績效
- 財務、營運及 IT 稽核
- 財務業務合作、分析的管理會計





# 財務與會計

## 薪資表

### 專業領域

職稱	薪資範圍為 12 個月 (TWD'000)	
	最底值	最高值
資料分析師	1500	2500
內部稽核員	1000	2000
內部稽核經理	1500	3000
內部稽核主管	2000	4000
投資人關係	1000	3000
合併與併購分析師	1000	2000
合併與併購經理	1500	3000
合併與併購主管	2000	6000
定價分析師	1500	2500



# 醫療與生命科學

## 薪資表

### 臨床

職稱	薪資範圍為 12 個月 (TWD'000)	
	最底值	最高值
臨床研究專員	800	1500
資深臨床研究專員	1200	1800
臨床研究經理	1800	2500
專案經理	1800	2500

### 一般

職稱	薪資範圍為 12 個月 (TWD'000)	
	最底值	最高值
事業單位經理	2500	3500
事業單位主管	3000	6000
企業傳播經理	1700	1800
資深傳播經理	1800	2000
企業傳播主管	2500	4000
公共事務主管	2500	3500
市場准入經理	1500	1800
市場准入副理	2500	3000
市場准入處處長	2500	4000
新產品規劃經理	1800	2600
行銷專員	800	1100
行銷經理	2000	3000
行銷主管	2500	3500



# 醫療與生命科學

## 薪資表

### 醫療

職稱	薪資範圍為 12 個月 (TWD'000)	
	最底值	最高值
醫學專員	900	1500
資深醫學專員	1300	1800
醫學副顧問	1500	2000
醫學顧問	1800	2800
醫學事務經理	1600	3000
醫學事務主管	2800	5000
醫藥處長	4000	7000

### 產品管理

職稱	薪資範圍為 12 個月 (TWD'000)	
	最底值	最高值
產品副理	1000	1400
產品經理	1500	1800
資深產品經理	1800	2000
行銷經理	2000	2500

### 法規事務

職稱	薪資範圍為 12 個月 (TWD'000)	
	最底值	最高值
法規事務專員	800	1500
法規事務經理	2000	2500
法規事務處處長	2500	3500

### 業務

職稱	薪資範圍為 12 個月 (TWD'000)	
	最底值	最高值
醫藥代表	800	2000
業務效率經理	2000	2500
業務經理	2000	3000
銷售處處長	2500	4000

# 人力資源

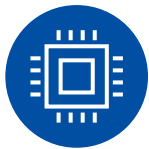
## 人才招聘三大趨勢

- 與人資業務夥伴的合作日漸普遍，得以提供更好的服務，因此建立人資營運團隊越來越受重視。
- 許多公司採用人資資訊系統 (HRIS)，整合相關系統以提高人資服務的效率，這個領域的專家人才需求也隨之提高。
- 企業逐漸重視與員工的溝通，以期建立良好的員工品牌，提升內部和外部溝通，因此有相關經驗的人才也受到歡迎。

## 2019 年重點摘要

要吸引專業人才，企業需要重新定位雇主品牌，透過敘述故事重新定義傳達的訊息，並建立溝通管道以觸及目標人才。

### 重點產業



科技與電信業



工業 / 製造業



電子商務



醫療保健 / 製藥



業務服務

過去 12 個月刊登的職缺數目增加

# 8%

在相近產業內轉換工作，薪資平均增加

# 13%

### 需求的職務

- 部門人資經理
- 人資業務夥伴
- 人才招聘顧問 / 人才招聘經理
- 人資專案經理
- 員工關係經理

### 熱門技能

- HRIS 資料分析
- 建立雇主品牌
- 專案管理





# 行銷

## 人才招聘三大趨勢

- 需求最高的通常是中高階層的行銷人員。
- 隨著電子商務興起，依賴傳統媒體的公司必須提供同等的薪資福利，才能爭取到頂尖人才。
- 零售業/消費耐用品/餐飲業都非常需要快速消費品 (FMCG) 領域的頂尖人才。

## 2019 年重點摘要

人才市場競爭激烈，招募經理必須能夠預測人才招聘的需求，預做規劃，公司能夠提供什麼要有清楚的計畫，才能吸引頂尖人才。

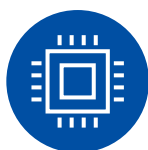
### 重點產業



醫療保健 / 製藥



零售業



科技與電信業



休閒旅遊觀光



媒體及代理商

過去 12 個月刊登的職缺數目增加

# 7%

在相近產業內轉換工作，薪資平均增加

# 13%

### 需求的職務

- 資深品牌 / 產品經理
- 品牌經理 / 產品經理
- 電子商務經理
- 數位協理
- 行銷經理

### 熱門技能

- 績效行銷
- 廣告轉換率管理
- 數位行銷策略





# 行銷

## 薪資表

### 產品

職稱	薪資範圍為 12 個月 (TWD'000)	
	最底值	最高值
產品經理	800	1500
產品協理	1200	1800
資深產品經理	1600	2300
集團產品經理	2000	3000

### 公共關係

職稱	薪資範圍為 12 個月 (TWD'000)	
	最底值	最高值
公共關係主管	750	950
公共關係協理	900	1200

### 市場研究

職稱	薪資範圍為 12 個月 (TWD'000)	
	最底值	最高值
研究助理	800	1000
研究協理	1000	1500
市場開發經理	1800	2500



# 採購與供應鏈

## 薪資表

### 客戶服務/訂單管理

職稱	薪資範圍為 12 個月 (TWD'000)	
	最底值	最高值
客戶服務專員	600	800
客戶服務團隊主任	700	900
客戶服務經理	1100	1200
客戶服務協理	1200	1800

### 物流

職稱	薪資範圍為 12 個月 (TWD'000)	
	最底值	最高值
物流專員	700	900
物流經理	900	1200
物流協理	1200	1800

### 營運管理

職稱	薪資範圍為 12 個月 (TWD'000)	
	最底值	最高值
營運專員	600	1000
營運主任	1100	1300
品質經理	1600	2500





# 零售與採購

## 人才招聘三大趨勢

- 人才招聘經理偏好能夠彈性因應內部需求，勝任跨部門職務的人才。
- 公司需要與供應商建立關係，以擴大人才庫網絡，提高找到合適人選的機會。
- 與香港和中國的業務往來日益普遍的產業，尤其需要能夠與跨國團隊溝通的人才。

## 2019 年重點摘要

零售採購業的技能組合，應用範圍非常廣泛，因此企業在尋找人才時，無需侷限於產品類別的經驗，更應著重在專業能力和軟實力。

在相近產業內轉換工作，薪資平均增加

# 12%

### 需求的職務

- 零售主管
- 採購經理
- 品牌經理
- 採購人才
- 零售經理

### 熱門技能

- 供應商實地查訪經驗
- 地區經驗
- 溝通能力和利益關係人管理



# 零售與採購

## 薪資表

### 採購

職稱	薪資範圍為 12 個月 (TWD'000)	
	最低值	最高值
採購人才	900	1500
外包經理	1200	1800

### 電子商務

職稱	薪資範圍為 12 個月 (TWD'000)	
	最低值	最高值
電子商務代表	750	1250

### 採購與供應鏈

職稱	薪資範圍為 12 個月 (TWD'000)	
	最低值	最高值
間接採購	800	1800
材料規劃員	650	1000
採購員	650	900
資深採購員	800	1200
採購經理	1000	1800

### 營運

職稱	薪資範圍為 12 個月 (TWD'000)	
	最低值	最高值
地區經理	800	1300
零售營運經理	1100	2500
資深品管專員	800	1000
批發經理	1200	2000

### 商店設計 / 視覺陳列

職稱	薪資範圍為 12 個月 (TWD'000)	
	最低值	最高值
品牌經理	2000	4000
視覺陳列主管	600	900
視覺陳列經理	900	1500

# 零售與採購

## 薪資表

### 商店管理

職稱	薪資範圍為 12 個月 (TWD'000)	
	最底值	最高值
資深銷售員	500	1000
商店主管	700	1100
商店經理	800	1500



# 銷售

## 薪資表

### 客戶

職稱	薪資範圍為 12 個月 (TWD'000)	
	最低值	最高值
主要客戶經理	1100	1700
資深主要客戶經理	1700	2300
業務開發經理	1700	2250
商務卓越經理	1800	2000
通路經理	1700	2200
市場開發經理	1500	2000
銷售代表	600	900
銷售經理	1400	2000
地區銷售經理	1500	2000
全國銷售經理	1800	2600
資深銷售經理	1700	3000
銷售主管	2700	4000
通路行銷主管	2300	3000
總經理	3000	5000
董事總經理	3500	7500

### 工業 / 製造業

職稱	薪資範圍為 12 個月 (TWD'000)	
	最低值	最高值
售後業務經理	1150	1250
售後經理	1300	1400
銷售代表	650	1200
業務開發經理	1150	2500
資深業務開發經理	2000	3500
地區業務經理	1500	3500
客戶經理 / 主要客戶經理	750	1500
銷售經理	1120	2000
銷售協理	1220	3000
銷售副總經理	2500	4000
總經理	2500	5000
董事總經理	3500	7000



# 科技

## 人才招聘三大趨勢

- 越來越多企業採用雲端式服務，因此 DevOps 已成為開發環境的重要推動因素，以提高全公司的軟體開發效率和實用性。
- 資料運用越來越受重視，企業開始聘用資料工程師、機器學習科學家、資料科學家等人才，將資料應用於業務策略。
- 許多新創企業著眼於台灣的人才資源，在台灣建立研發團隊，這個現象將成為未來的一大趨勢。

## 2019 年重點摘要

台灣的軟體市場極具競爭力，要儲備豐富的人才，雇主需要擬訂長期的人才計畫，也要清楚本身的招募需求，以及彈性招募的重要性。

### 重點產業



物聯網



網路資安



電子商務



金融科技



區塊鏈

過去 12 個月刊登的職缺數目增加

# 12%

在相近產業內轉換工作，薪資平均增加

# 15%

### 需求的職務

- DevOps 工程師
- 後端開發工程師
- 前端開發工程師
- 產品主管
- 品管工程師

### 熱門技能

- 英語流利
- 持續提升技能
- 技術編程和基礎架構







# 台灣薪酬標準指南 2019 台灣薪酬標準指南 2019 台灣薪酬標準指南 2019

台灣  
台北市信義區 110  
松仁路 36 號 8 樓之1  
台灣  
電話 +886 2 8729 8200 | 傳真 +886 2 8729 8201  
enquiries@michaelpage.com.tw

Get Connected. Stay Ahead.



PageExecutive

MichaelPage

PagePersonnel

PageOutsourcing

Part of  
PageGroup